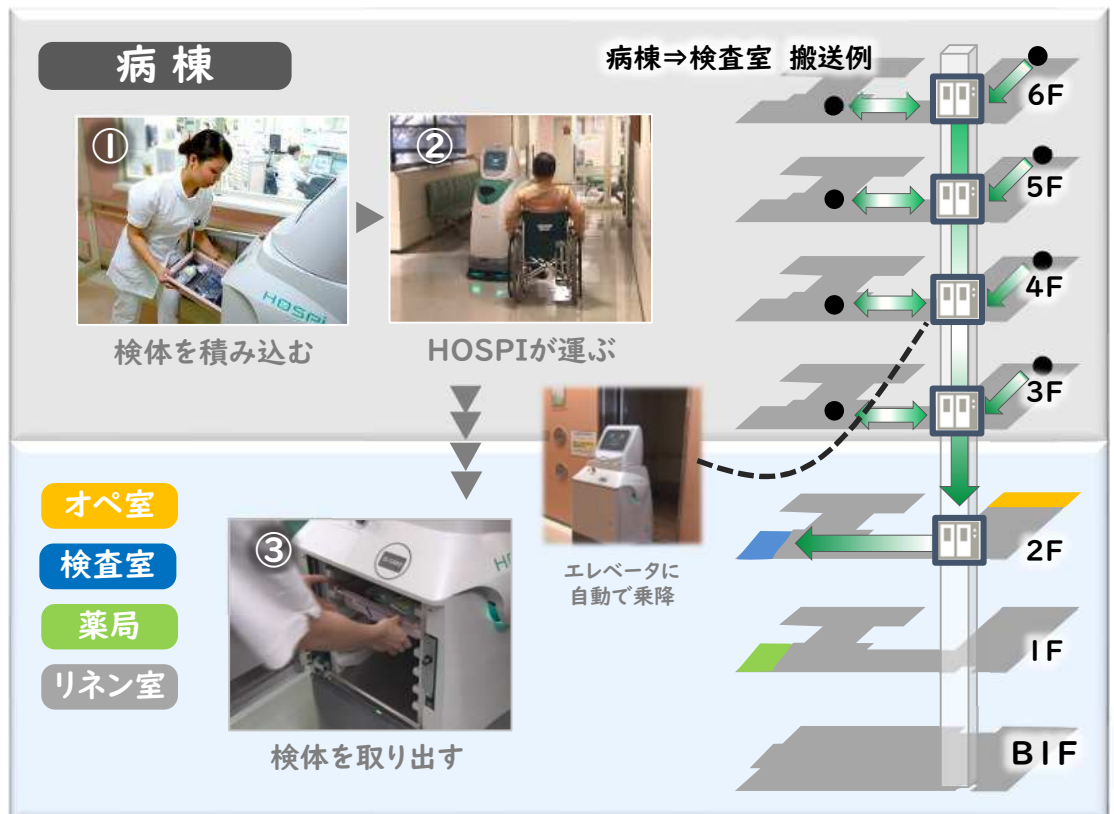


### 搬送ロボットで人との接触を減らし 医療勤務環境改善に貢献します

検体・薬剤等を医療従事者の代わりにロボットが搬送



## 1 あらゆるものを搬送

薬剤、検体、尿、おむつ、書類、ガーゼなど搬送物を選びません。院内環境下では庫内温度も一定です。



薬剤トレイ



診療材料



試験管



検尿コップ

## 2 24時間対応可能

平日休日問わず、昼夜でダブルワークOK! 休憩や食事の時間は必要ありません。

2.5時間充電で  
約7時間稼働  
(HOSPI)  
約5時間稼働  
(HOSPI Cargo)



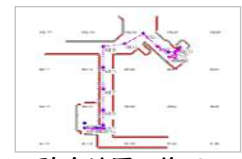
自動で充電中



深夜の搬送

## 3 ランニングコスト削減

搬送設備と比べ導入コストが安く搬送先の追加・レイアウト変更等柔軟な対応が可能です。



院内地図の修正

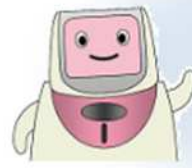


搬送先の追加

## 導入効果

### 看護ケアに7時間20分を創出

搬送場所	薬剤部から病棟へ(往復20分)
1日平均搬送回数	臨時 17:00~翌8:50(14回/日) 定時 4フロア×2回(8回/日)
人での搬送時間	20分/往復
実稼働時間	22回×20分=440分



創出した時間は、  
1日当たり  
**7時間20分!**

(実績に基づく)

### 必要な時にすぐ、目の前まで搬送

搬送したい時は専用端末で呼び出し、  
到着したら医療用PHSにメールでお知らせします。  
(オプション機能)  
例) 検体が発生したらHOSPIを呼び出し検査室へ搬送。  
人の手に頼らず、迅速に搬送できます。



専用端末で呼出



到着時

### 効率的な搬送を実現

新機種(HOSPI Cargo)では、  
深型薬剤トレイ16個・診療材料なら  
オリコン50L 3個分を一度に搬送可能。  
一度に複数箇所への巡回搬送を実現します。

### 大容量



## 導入事例

松下記念病院	323床	薬剤・検体搬送	5台	2011年~実証実験 2015年3月
獨協医科大学病院	1,153床	薬剤搬送	2台	2015年5月
神戸市立医療センター中央市民病院	768床	薬剤・検体搬送	2台	2017年12月
加古川市民中央病院	600床	薬剤・検体搬送	4台	2020年3月
宮崎市郡医師会病院	248床	薬剤・検体搬送	3台	2020年8月
京都大学病院	1,121床	検体搬送	2台	2020年10月
東北大学病院	1,207床	検体搬送	1台	2021年3月
湘南鎌倉総合病院	658床	検体搬送	1台	2021年4月

New

お見積り等のご相談は下記お問合せ窓口へお願いいたします。

HOSPI 商品サイト

<https://www.panasonic.com/jp/company/ppe/hospi.html>

お問い合わせは

パナソニック コネクト株式会社

現場ソリューションカンパニー 法人営業本部 西日本営業部 2課  
池上 純一郎 [ikegami.junichiro@jp.panasonic.com](mailto:ikegami.junichiro@jp.panasonic.com)